

AQUASCAN 610[®]

Correlador de Fugas

Por su gran desempeño, diseño elegante, tamaño compacto y características avanzadas, éste es el correlador de ruidos de fuga más popular en el mercado.



El AQUASCAN 610 es el primer correlador de fugas inalámbrico del mundo y proporciona una localización de la fuga altamente precisa y libre de errores.



Sin cables, sin problemas, sin reparaciones

El único correlador de gran desempeño en el mundo que combina un sensor ultra sensible y un radio transmisor en una sola unidad compacta que puede ser usado en cámaras subterráneas con la tapa cerrada. La comunicación Bluetooth permite tanto oír directamente las fugas con auriculares estéreo, como la transferencia de datos a una computadora.



Metal o Plástico, grande o pequeña - funciona!

Un sofisticado análisis de frecuencia mediante algoritmos, combinados con una muy alta sensibilidad e ingeniería de hardware muy exigente, permiten al operador identificar y localizar fugas en las condiciones de campo más difíciles tales como tuberías plásticas, bajas presiones y grandes diámetros.



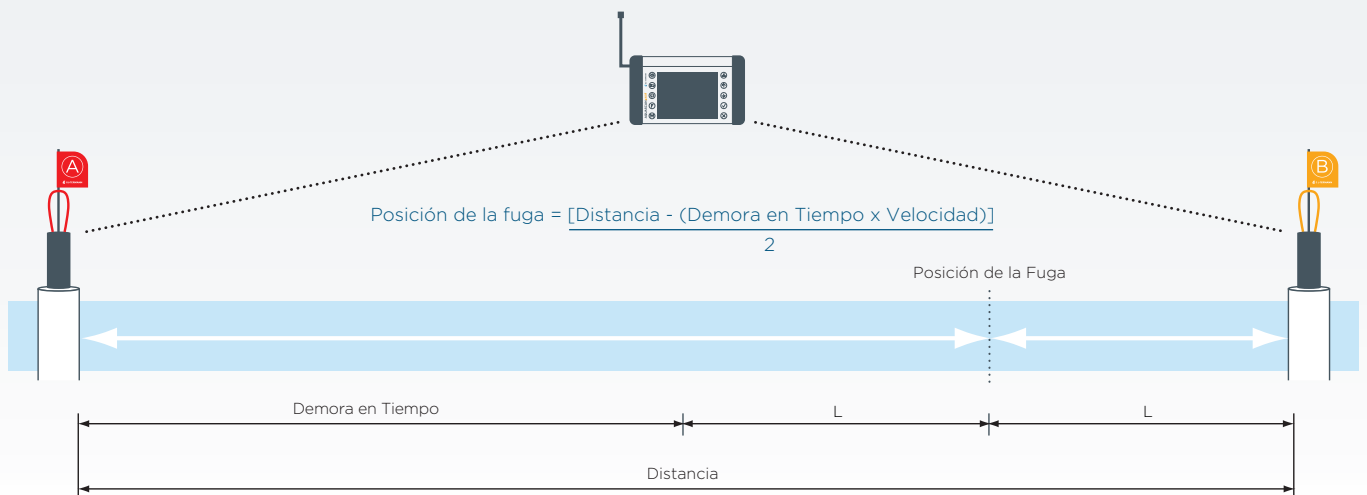
La más alta precisión en localización

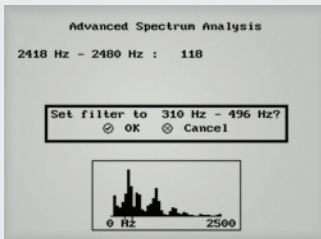
Procesadores de alta capacidad y firmware de primera clase perfeccionado a través de décadas de experiencia en detección acústica de fugas ofrecen una precisión para localización inigualable de 1 cm por 100 m de distancia de tubería, lo que resulta en un mejor desempeño del operador y minimiza los costos de excavación.



Localización sencilla y libre de errores

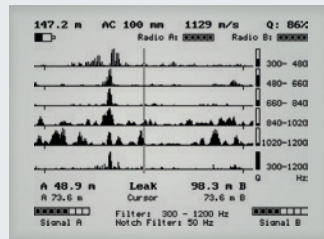
La característica única de evaluación de la calidad de la localización, ofrece al operador un alto nivel de confianza en los resultados de localización de una fuga. La calidad de cada correlación es automáticamente verificada e indicada en la pantalla. Para los operadores menos experimentados, el modo de asistencia especial provee una guía paso a paso en pantalla a través de todo el proceso de correlación.





Análisis Espectral Avanzado

Active la característica única de Análisis Espectral Avanzado - que limita el proceso de correlación solamente a la frecuencia específica de fuga - para encontrar fugas muy silenciosas en ambientes ruidosos donde los correladores convencionales a menudo fallan en brindar resultados confiables.



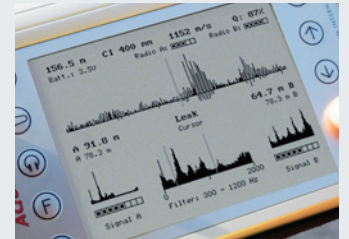
Multi-correlación simultánea

Esta característica única muestra correlaciones simultáneas en diferentes bandas de frecuencia, lo que permite identificar fugas secundarias (p. ej. en conexiones domésticas) las que de otra forma quedarían sin detectar. Además, en el modo experto el operador puede probar diferentes configuraciones de filtros manuales y ver el efecto inmediato en la correlación.



2 en 1: También se puede usar como geófono

Conectando el correlador a nuestro micrófono de mano Gutermann AQUASCOPE (para sondeo local en tuberías o acoples) o al micrófono de suelos (para verificación en superficie) usted puede convertir convenientemente el AQUASCAN 610 en un equipo de sondeo de excelente desempeño, evitando el acarrear equipo adicional.



Actualización de Firmware Gratis!

Como propietario de un AQUASCAN 610, usted siempre tendrá acceso a las más recientes actualizaciones de firmware para su equipo en cuanto estén disponibles. Esto asegura que usted siempre esté al día con la última tecnología que un correlador Gutermann puede ofrecer.



AQUASCAN 610[®]

Correlador de Fugas

Componentes y Accesorios

1. Hidrófono (opcional)
2. Sensores Transmisores
3. Correlador
4. Geófono (opcional)
5. Cargador de Vehículo
6. Maletín de Transporte
7. Adaptador de 120-240 VAC
8. Auriculares Bluetooth
9. Extensión de Antena



El AQUASCAN 610 es altamente preciso y extremadamente portátil. Está diseñado para soportar uso diario, llueva o haga sol, en condiciones al aire libre.

Configuración del Sistema

- 1 Correlador con antena y correa para transporte
- 2 Sensores transmisores con antena, cables de extensión de antena y asas.
- 1 Cargador de 12 V para vehículo, cable con 3 conectores para el correlador y los sensores
- 1 Adaptador 100-240 V AC
- 1 Maletín de transporte
- 1 Manual de Operación
- 2 Años de Garantía

Accesorios Opcionales

- 1 Auriculares Bluetooth
- 1 Tarjeta Multimedia MMC para almacenar los archivos MP3.
- 1 Par de Hidrófonos para uso en tuberías no metálicas
- 1 Micrófono de Suelos AQUASCOPE
- 1 Micrófono de Mano AQUASCOPE

Especificaciones Técnicas

Material de Tuberías	Todos los materiales comunes; modo de combinación de materiales
Velocidad de Sonido	Tabla de velocidad de sonido y revisión de velocidad en el sitio
Resolución de Correlación	16,000 puntos
Precisión de Correlación	1 cm por 100 m (1" por 1,000 ft)
Display	Pantalla LCD de alta Resolución con iluminación de fondo (12 cm x 9 cm / 4.7" x 3.6")
Filtro	Seleccionado Automáticamente, infinitamente ajustable manualmente
Análisis de Frecuencia	FFT, coherencia y ASA (Análisis Avanzado de Espectro). Multi-correlación simultánea
Tipo de Filtro	Seleccionable por el usuario
Respuesta de Frecuencia	1 - 5000 Hz
Supresión de Picos	Ilimitada, seleccionable por el usuario
Capacidad de Memoria	Hasta 60 correlaciones con todos los datos de medición para permitir procesamiento posterior de correlación con parámetros cambiados
Tarjeta Multimedia	MMC para almacenamiento adicional de datos y análisis de ruidos de fuga en software para PC.
Sensores	Piezo cerámicos ultra compactos de alta sensibilidad con transmisor de radio incorporado e imán para fácil colocación
Salida	Bluetooth para auriculares y transferencia de datos a la PC. Conexión multipropósito para cargador de batería, hidrófonos, geófonos y sensores de mano.
Energía	Correlador y sensores: Batería LiPo de 3.7 V recargable
Cargador de Batería	Para vehículo o de pared
Carga de Batería	Correlador: hasta 12 horas, Sensores: Hasta 8 horas
Dimensiones	Correlador: 220 x 140 x 35 mm (8.6" x 5.5" x 1.4") Sensores transmisores: Ø 61 mm x 128 mm (Ø 2.4 x 5")
Peso	Correlador: 1.0 kg (2.2 lb) Sensores transmisores: 0.8 kg (1.8 lb)



Gutermann AG
Sihlbruggstrasse 140
CH-6340 Baar, Switzerland
T. +41 41 7606033
F. +41 41 7606034
E. info@gutermann-water.com
W. gutermann-water.com

Su Distribuidor más cercano:



OCEAN WINDS, S.L.

C/ Mare de Deu de Montserrat, 118
08840 Viladecans (Barcelona)
Tel: 93 658 17 84 - Fax: 93 658 39 13
info@impedancia.com
www.impedancia.com