

PEARPOINT®

# flexiprobe™ P540c

Sistema de inspección por video portátil.

Integral. Cómodo. Conectado.



SPX®

# Flexiprobe de Pearpoint P540c

Bienvenido al mundo conectado

El sistema flexiprobe P540c simplifica sus operaciones al crear automáticamente un informe de la inspección, lo que le permite concentrarse en sus tareas de inspección.

Comparta sus informes de forma rápida y sencilla a través del correo electrónico o del servicio de intercambio de archivos de Dropbox.\*

## Sistemas flexiprobe P540c: fáciles de usar y eficientes

- La potente unidad de control proporciona una interfaz de usuario completa e intuitiva, menús simples y botones de función definidos.
- Incorpora plantillas de informes para cumplir con múltiples normas para satisfacer la mayoría de las necesidades:
  - Comparta los informes compatibles con MSCC3, 4 y 5 tan pronto como haya completado la inspección.
  - Opción compatible con WinCan†: se puede adquirir con flexiprobe P540c, o posterior.
- Las baterías recargables incorporadas proporcionan hasta 7,5 horas de uso. Cargue sobre la marcha para un mayor tiempo de uso.
- La maleta resistente y la clasificación IP55 proporcionan confiabilidad y facilidad de uso en los entornos más desafiantes.

\*Se requiere un punto de acceso WiFi, como teléfono móvil, tableta o dongle.

†Puede requerir una licencia separada de WinCan.



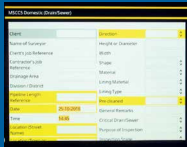
**Fiabilidad donde lo necesite**



**Conectividad que ayuda a la productividad.**

● Creación de informes:

- Básico<sup>1</sup>
- MSCCx<sup>2</sup>
- WinCan<sup>3</sup>



● Conexión Wi-Fi



● USB



● Envíe un correo electrónico directamente al cliente/administrador o comparta mediante



DropBox usando la conexión inalámbrica de punto de acceso al teléfono



● Transmita video al dispositivo local<sup>3</sup>



**Notas:**

- 1 Básico. Los informes incluyen sus observaciones y comentarios
- 2 MSCCx. Informes creados utilizando códigos de condición de WRc MSCC versión 3, 4 o 5
- 3 Contacte a Pearpoint para obtener información y disponibilidad.

## Más simple, más rápido, más inteligente

El sistema flexiprobe P540c es gestionado por la unidad de control más potente e intuitiva jamás diseñado por Pearpoint. Con un arranque rápido, una interfaz de usuario intuitiva y una pantalla TFT de 10.1" de alta definición, el P540c le permite concentrarse en el trabajo en cuestión.

### El tiempo en el sitio es tiempo bien empleado

La unidad de control P540c cuenta con una batería interna de iones de litio de alta capacidad que proporciona energía para un uso típico de hasta un día completo. También se han integrado 128 Gb de memoria sin partes móviles, suficiente para más de 90 horas de grabación de video.

### Informes

Un informe compatible con MSCC estará listo para compartir tan pronto como se complete su inspección, utilizando los códigos de condición del estándar elegido. O, para aquellas inspecciones que no requieren un informe compatible con MSCC, el flexiprobe P540c puede hacer eso también por usted.

La conectividad WiFi integrada le permite usar su dispositivo de comunicaciones o dongle como un punto de acceso, lo que le permite compartir su inspección con su cliente, gerente o departamento de cuentas, lo que le brinda un tiempo productivo.

### Transmisión de video

Comparta la pantalla del flexiprobe P540c con un dispositivo compatible como el teléfono de su cliente o la tableta de su colega.<sup>3</sup>





LEDs para WiFi y estado de la batería

Averigua el estado de carga de la batería sin encender el P540c

Pantalla HD para una imagen clara y nítida

Puerto USB y tapa de la toma de auriculares

Ganchos idóneos para ordenar los cables

IP55, abierto y cerrado

Cámaras de acero inoxidable IP68 con LED blancos ultra brillantes

Opción de cámara con autonivelación compacta



Conectividad: USB, HDMI, WiFi, salida de video analógica, salida y entrada de audio

Varilla de fontanería ultraflexible



Cada sistema flexiprobe P540c incluye un juego de deslizador con cepillo de fácil ajuste universal, que permite el uso de la cámara de 1" (25 mm) en tubos de hasta 4" (100 mm) de diámetro y la cámara de 2" (50 mm) en tubos de hasta 6" (150 mm) de diámetro. Los cepillos se pueden intercambiar en cuestión de segundos. El equipo estándar adicional puede diferir debido a variaciones regionales.

## Opciones



### Una gama de varillas para adaptarse a su aplicación

Desde 100' (30 m) para uso de fontanería residencial y comercial pequeño, hasta 500' (150 m) para aplicaciones especializadas.



### Cámaras de alta resolución ultrarresistentes

Construcción de acero inoxidable en un diseño compacto 3 opciones: 1" (25 mm) para tubos pequeños y autonivelados 1 1/4" y 2" (32 mm y 50 mm) para aplicaciones de diámetro más grande. Los sensores de alta resolución y los LED blancos ultra brillantes garantizar una clara imagen, incluso al sumergirse en agua hasta una profundidad de 330' (100 m).

### Inspeccione tubos a partir de 4"/100mm hasta 12"/300mm



Bobina P343

Bobina P342 de 400'/120 m

Bobina P342 de 200'/60m

Bobina P341

Bobina de fontanería P341



### Combinación de sonda y localizador

Combine su sistema P540c flexiprobe con un localizador adecuado para indicar la ubicación y profundidad de su cámara, lo que le proporciona una valiosa herramienta para reparaciones y seguimiento. El localizador RD5100S es capaz de detectar 3 frecuencias de sonda diferentes y está diseñado específicamente para la industria del agua, y es capaz de ubicar con precisión una sonda incluso en áreas eléctricamente ruidosas.



### Compatibilidad con P350 flexitrax™

La unidad de control P350 flexitrax es compatible con toda la gama de cámaras P340/P540c flexiprobe, bobinas, sondas y accesorios proporcionando así un inigualable modularidad desde el sistema de fontanería pequeño de 100' (30 m) hasta el sistema robotizado dirigible P356 de 1000' (305 m).



## Resumen de especificaciones

### Unidad de control P540c

Fuente de alimentación	Entrada de corriente	100-240 VCA, 50-60 Hz, 1,7 A
	Salida CC	16 V, 3,75 A, 60 W
Requisitos de alimentación de entrada		10-30 V, 60 W
Capacidad de batería	Batería de iones de litio interna (4S2P)	14,68 V, 6,4 Ah (93,95 Wh)
Tiempo de funcionamiento de batería	Hasta 1 día de uso típico, 7,5 horas de visualización solamente/5 horas de grabación continua*	
Indicador de nivel de batería	5 LEDs en el asa (activados por el usuario) y símbolo en pantalla	
Estado de carga	2 LEDs	
Estado WiFi	1 LED y símbolo en pantalla	
Pantalla	10,1", 1280x800 transmisiva HD color TFT	
Almacenamiento	Integral 128 Gb y admite almacenamiento flash USB	
Formatos de grabación	Video: H.264. Audio: MP3. Formato de archivo: MP4	
Conectividad	USB 2.0 (x3), salida de video HDMI, salida de video analógica (PAL/NTSC), salida de auriculares, entrada de micrófono, conectividad de varilla/cámara y WiFi 802.11 b/g/n	
Protección medioambiental	Unidad de control P540c Fuente de alimentación/cargador	IP55 IP54 clasificado para uso en interiores
Temperatura	Almacenamiento Operativa Cargando	-4°F a 176°F/-20°C a +80°C 14°F a 122°F/-10°C a +50°C 32°F a 104°F/0°C a +40°C
Clasificación de fusible	5A	
Dimensiones	17,5 x 15,2 x 6,1"/445 x 385 x 155 mm	
Peso	16 lb/7,25 kg	
Construcción	ABS de alto impacto y acero al carbono cincado con recubrimiento de polvo	

\*Puede diferir en función de los ajustes de gestión de alimentación, condiciones ambientales, accesorios montados, tiempo de grabación y otros factores

### Los sistemas P540c flexiprobe incluyen como estándar lo siguiente:

- Unidad de control flexiprobe P540c
- Elección de cámara de color NTSC/PAL y flexisonde de 512/640 Hz:
  - Cámara de 1" (25 mm), bola centradora, cepillo universal y kit de muelle y sonda.
  - Cámara de 1¼" (32 mm) con autonivelación y deslizador
  - Cámara de 2" (50 mm) con autonivelación, bola centradora, cepillo universal y kit deslizador con sonda de 1,4" (35 mm).
- Elección de bobinas de varilla impulsora:
  - Bobina de fontanería de 100' (30 m) o 200' (60 m) P341.
  - Bobina P341 de 115' (35 m).
  - Bobinas P342 de 200' (60 m) o 400' (120 m).
  - Bobina P343 de 500' (150 m).
- Soporte oscilante de unidad de control (opcional para la bobina de fontanería P341).
- Fuente de alimentación de corriente/cargador, teclado IP55 y bolsa de herramientas Pearpoint.

Varillas y bobinas	P341 Fontanería	P341 Mini	Bobinas P342	Bobina P343
Dimensiones	22,4" x 16,9" x 10,6" 570 x 430 x 269 mm	22,4" x 16,9" x 10,6" 570 x 430 x 269 mm	33,5" x 29,5" x 16,5" 850 x 750 x 420 mm	32,0" x 46,0" x 18,7" 813 x 1168 x 475 mm
Peso	21 lbs / 9,4 kg 25 lbs / 11,2 kg	24 lbs / 11 kg	40 lbs / 18,2 kg 55 lbs / 25 kg	81,6 lbs / 37 kg
Construcción	Bastidor de acero inoxidable tubular recubierto en polvo			
Varilla	100' / 30 m 200' / 60 m	115' / 35 m	200' / 60 m 400' / 120 m	500' / 150 m

Cámaras	Cámara de 1"/25 mm	Cámara de 1¼"/32 mm con autonivelación	Cámara de 2"/50 mm con autonivelación
Dimensiones	1" x 1,52"/25,4 x 38,7 mm	1,23" x 2,6"/31,24 x 66 mm	1,89" x 2,87"/48 x 72,8 mm
Peso	0,1 lbs/0,06 kg	0,4 lbs/0,18 kg	0,8 lbs/0,36 kg
Construcción	Acero inoxidable/ policarbonato	Acero inoxidable/Cristal de zafiro/ policarbonato	
Alimentación	1,8 W	1,3 W	3,8 W
Ambiental	IP68 a 330' (100 m)/11 bar	IP68 a 230' (70 m)/7 bar	IP68 a 330' (100 m)/11 bar
Temperatura	Almacenamiento: -4°F a 176°F/-20°C a +80°C Operativa: 14°F a 122°F/-10°C a +50°C		
Enfoque	Ajustable manual	Fijo	Ajuste manual
Rango de enfoque	10 mm a ∞	Fijo	10 mm a ∞
Iluminación	LED blancos ultra-brillantes		
Luminancia de LED	≥ 75 lm	≥ 150 lm	≥ 208 lm
Píxeles activos (H x V)	656 x 492 NTSC 768 x 576 PAL	640 x 480 (NTSC) 640 x 576 (PAL)	768 x 492 NTSC 765 x 582 PAL
Resolución horizontal	≥ 460 TVL	≥ 420 TVL	≥ 460 TVL



Visite [www.pearpoint.com](http://www.pearpoint.com)



**OCEAN WINDS, S.L.**

C/ Mare de Deu de Montserrat, 118  
08840 Viladecans (Barcelona)  
Tel: 93 658 17 84 - Fax: 93 658 39 13  
[info@impedancia.com](mailto:info@impedancia.com)  
[www.impedancia.com](http://www.impedancia.com)

## Oficinas globales

### Radiodetection (EE. UU.)

28 Tower Road, Raymond, Maine 04071, EE. UU.  
Teléfono gratuito: +1 (877) 247 3797 Tel: +1 (207) 655 8525 [rd.sales.us@spx.com](mailto:rd.sales.us@spx.com)

### Pearpoint (EE. UU.)

39-740 Garand Lane, Unit B, Palm Desert, CA 92211, EE. UU.  
Teléfono gratuito: +1 800 688 8094 Tel: +1 760 343 7350 [pearpoint.sales.us@spx.com](mailto:pearpoint.sales.us@spx.com)

### Radiodetection (Canadá)

344 Edgeley Boulevard, Unit 34, Concord, Ontario L4K 4B7, Canadá  
Teléfono gratuito: +1 (800) 665 7953 Tel: +1 (905) 660 9995 [rd.sales.ca@spx.com](mailto:rd.sales.ca@spx.com)

### Radiodetection Ltd. (Reino Unido)

Western Drive, Bristol, BS14 0AF, Reino Unido  
Tel: +44 (0) 117 976 7776 [rd.sales.uk@spx.com](mailto:rd.sales.uk@spx.com)

### Radiodetection (Francia)

13 Grande Rue, 76220, Neuf Marché, Francia  
Tel: +33 (0) 2 32 89 93 60 [rd.sales.fr@spx.com](mailto:rd.sales.fr@spx.com)

### Radiodetection (Benelux)

Industriestraat 11, 7041 GD 's-Heerenberg, Países Bajos  
Tel: +31 (0) 314 66 47 00 [rd.sales.nl@spx.com](mailto:rd.sales.nl@spx.com)

### Radiodetection (Alemania)

Groendahlscher Weg 118, 46446 Emmerich am Rhein, Alemania  
Tel: +49 (0) 28 51 92 37 20 [rd.sales.de@spx.com](mailto:rd.sales.de@spx.com)

### Radiodetection (Asia-Pacífico)

Room 708, CC Wu Building, 302-308 Hennessy Road, Wan Chai, Hong Kong SAR, China  
Tel: +852 2110 8160 [rd.sales.asiapacific@spx.com](mailto:rd.sales.asiapacific@spx.com)

### Radiodetection (China)

Ming Hao Building D304, No. 13 Fuqian Avenue, Tianzhu Town, Shunyi District, Beijing 101312, China  
Tel: +86 (0) 10 8416-3372 [rd.service.cn@spx.com](mailto:rd.service.cn@spx.com)

### Radiodetection (Australia)

Unit H1, 101 Rookwood Road, Yagoona NSW 2199, Australia  
Tel: +61 (0) 2 9707 3222 [rd.sales.au@spx.com](mailto:rd.sales.au@spx.com)

Radiodetection es líder mundial en el suministro y desarrollo de equipos de pruebas utilizados por empresas de suministro para ayudar a instalar, proteger y mantener sus redes de infraestructuras.

© 2019 Radiodetection Ltd. Todos los derechos reservados. Radiodetection es una filial de SPX Corporation. Radiodetection, Pearpoint, flexitrx, flexiprobe y RD5100S son marcas comerciales de Radiodetection Ltd. WRc, WinCan, HDMI y DropBox son marcas comerciales registradas de sus respectivos propietarios. Debido a una política de desarrollo continuo, nos reservamos el derecho a alterar o modificar cualquier especificación publicada sin previo aviso. No se puede copiar, reproducir, transmitir, modificar ni utilizar este documento, ya sea de forma total o parcial, sin el consentimiento previo por escrito de Radiodetection Ltd.