

RCA 4.0 HD

Inspección de alta resolución



ISO 9001
BUREAU VERITAS
Certification



OCEAN WINDS, S.L.

C/ Mare de Deu de Montserrat, 118
08840 Viladecans (Barcelona)
Tel: 93 658 17 84 - Fax: 93 658 39 13
info@impedancia.com
www.impedancia.com

rausch

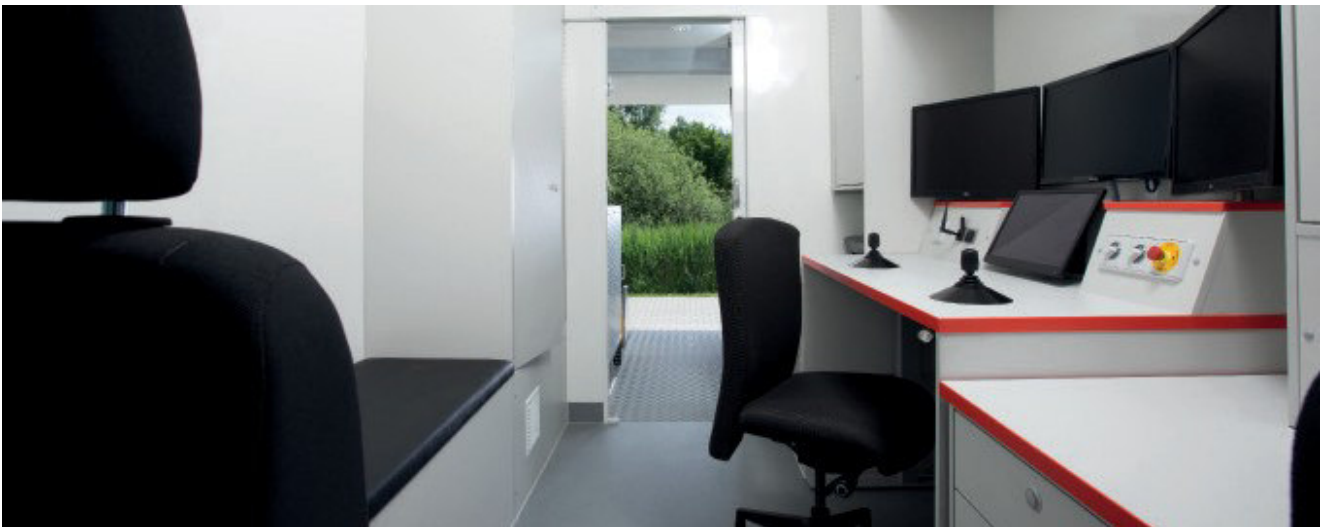
Alta resolución Preciso Eficiente

Inspecciones desde DN 100 - 2500
Insp. acometidas de DN 150 - 1800

El RCA 4.0 permite la primera transmisión del mundo en Full HD con una resolución de 1920 x 1080 píxeles con cables de cobre sin fibras ópticas. Detrás está la tecnología VML, desarrollada especialmente para este fin y protegida por patente.

El resultado:
Calidad de imagen muy nítida
Registro y documentación exactos de la inspección
Servicio simplificado
Reducción de los costes de mantenimiento
Tecnología del futuro
Número de patente DE200810064684

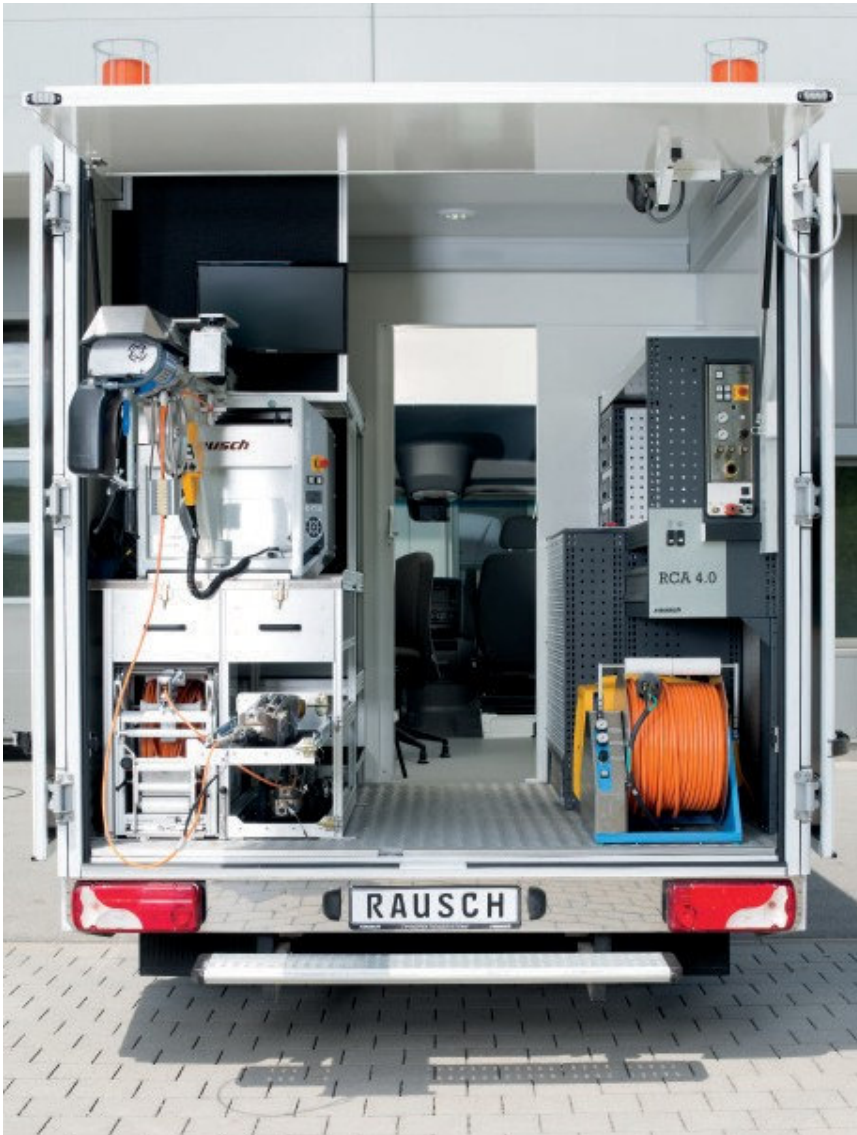
→ Oficina



Detalles Técnicos

- ▶ Tecnología RCA 4.0 en el estudio
- ▶ Tecnología de vídeo digital en calidad Full HD
- ▶ 1920 x 1080 píxeles o MPEG-4 con 720 x 576 píxeles
- ▶ Concepto de manejo ergonómico con mesa elevadora eléctrica para trabajar sin fatiga
- ▶ Control del sistema a través de un PC industrial con pantalla táctil de 15" y dos joysticks multifuncionales
- ▶ Interfaz configurable por el usuario y funcionamiento del joystick
- ▶ Tecnología de superposición digital para el valor medido y superposición de datos para los distintos países.
- ▶ Tecnología de visualización, tamaños de letra y colores ajustables
- ▶ Monitor de vídeo de 22" en Full HD
- ▶ Sistema de bus de serie para controlar el enrollador, carrosy cámaras, así como el sistema satelital Full HD
- ▶ Conexión Ethernet para vídeo y datos
- ▶ intercambio de datos con documentación PC y software (PipeCommander, WINCAN u otro software)
- ▶ También es posible grabar en MPEG-4 si
- ▶ Los volúmenes de datos Full HD no pueden ser procesados
- ▶ Alimentación con baterías de iones de litio

➔ Compartimento trasero



Detalles Técnicos

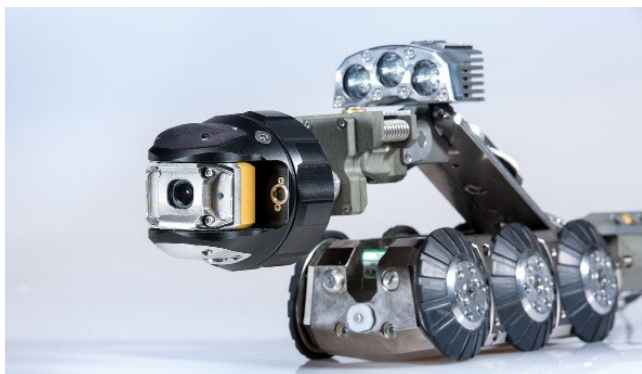
- ▶ Ampliación de la habitación trasera con paso al estudio
- ▶ Suministro de agua
- ▶ Tambor de cable ELKA 600 HD con monitor de observación, brazo giratorio telescópico y cabrestante de cadena
- ▶ Longitud de cable de hasta 600m
- ▶ Tambor de cable Quadro SAT HD
- ▶ Longitud del cable 160 m
- ▶ Cable deslizante de 40 m
- ▶ Sistema satelital para el estudio de la acometida en Full HD
- ▶ Carrete de manguera Kampac para prueba de presión



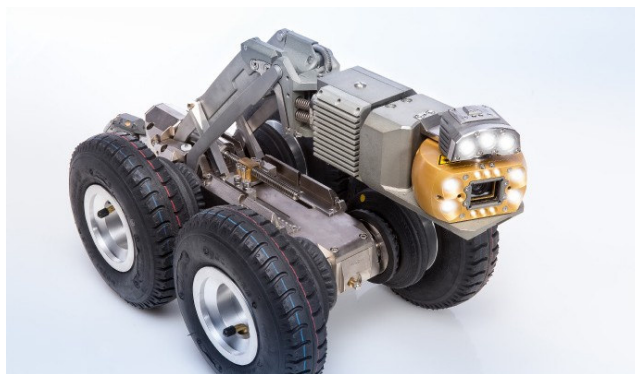
➔ Opciones

- ▶ Sistema de medición de la deformación
- ▶ Medición del recorrido de las tuberías LATRAS hasta DN 2500 en conexión con montaje o balsa
- ▶ Extensiones ligeras para el permiso de conducir clase B hasta 3500 kg
- ▶ Peso total
- ▶ Ampliación según requisitos del cliente
- ▶ Prueba de estanqueidad de juntas individuales, tubos, pozos y separadores

→ Carros y opciones combinadas



Carro C 100 con cámara KS 60 HD
DN 100 - 600



Carro C 135 con cámara KS 135 HD
DN 135 - 2500



Sistema modular satelital PKM 200 HD

Carro C 135 con sistema satelital y cámara KS 60 HD, DN 200 - 1800 a partir de DN 150 con módulo PM 135



Cabezal del sensor LATRAS con KS 60 HD y sistema de lavado

Sistema de localización para la medición automática y la representación gráfica del curso de las acometidas

→ Software

Con PipeCommander, todos los datos de referencia relevantes y los resultados de la inspección se registran y pueden editarse fácilmente más tarde. Todos los proyectos se gestionan en una clara estructura de menú y pueden exportarse específicamente en cualquier momento. Los historiales y resultados de las inspecciones pueden recuperarse en forma de vídeos, fotos, registros y estadísticas.

PicoMaps recupera automáticamente todas las coordenadas geográficas disponibles en la base de datos. Sobre la base de este PicoMaps utiliza estos datos para visualizar los recorridos de las acometidas con la mejor calidad 3D o automáticamente con LATRAS.

PipeCommander | Gama de servicios

- ▶ Inspecciones de posturas, conexiones y arquetas
- ▶ Clientes potentes y configurables y gestión de proyectos
- ▶ Control macro para la cámara y el carro
- ▶ Digitalización de imágenes con soporte de hardware
- ▶ Normas integradas y constantemente actualizadas y catálogos de abreviaturas
- ▶ Intercambio de datos a través de IsyBau 96/2001 y interfaces de IsyBau 2006