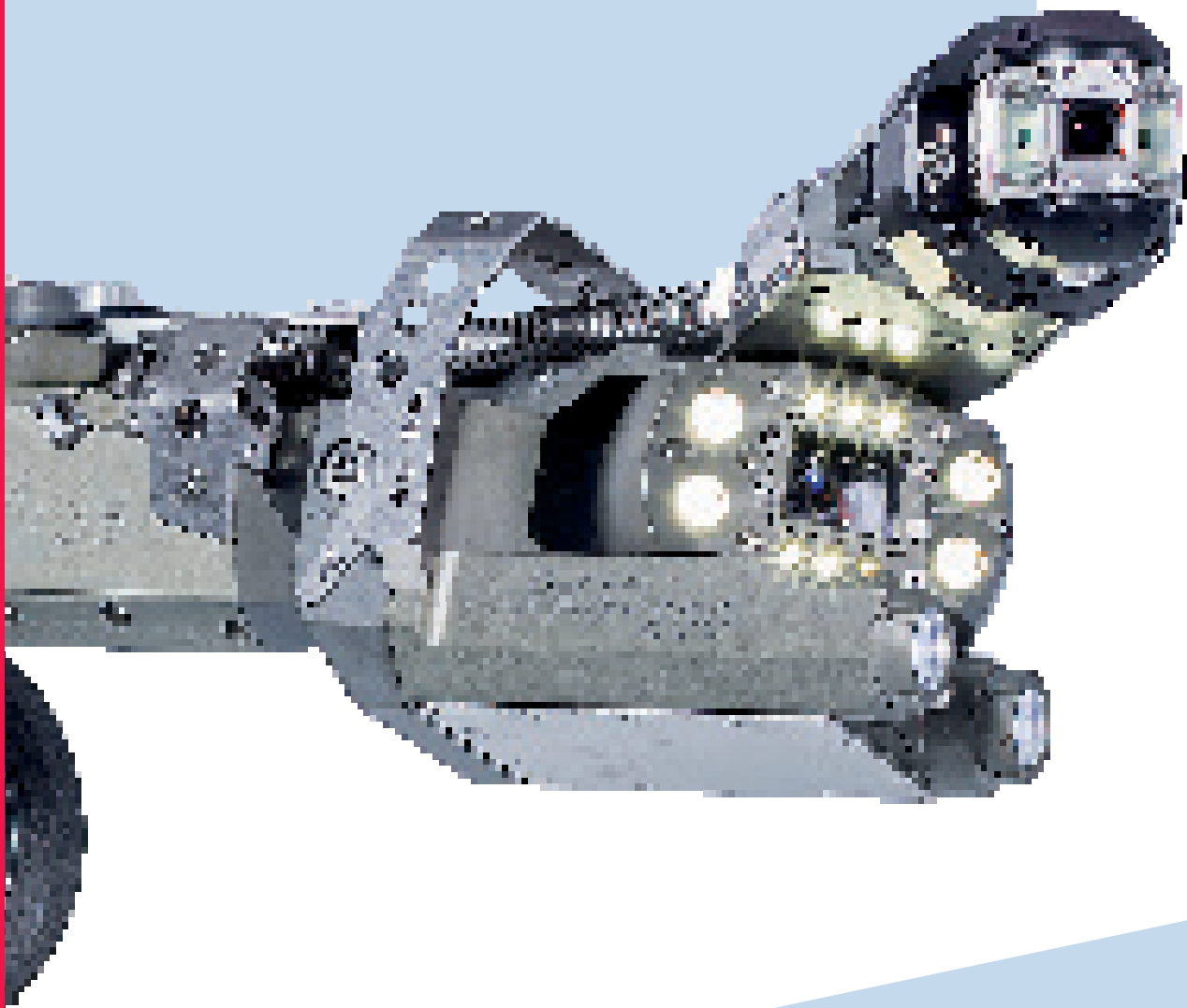


# Serie M

Inspección modular

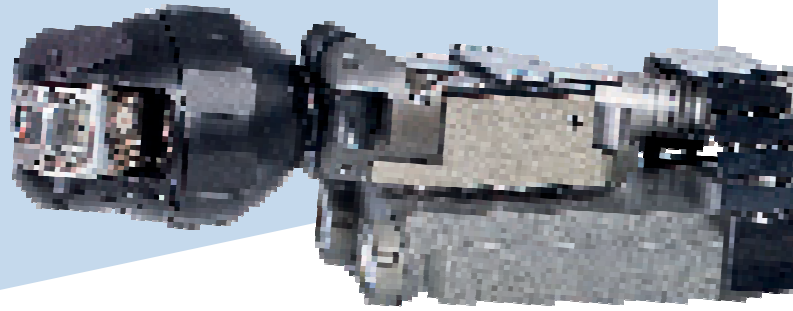


## **OCEAN WINDS, S.L.**

C/ Mare de Deu de Montserrat, 118  
08840 Viladecans (Barcelona)  
Tel: 93 658 17 84 - Fax: 93 658 39 13  
info@impedancia.com  
www.impedancia.com

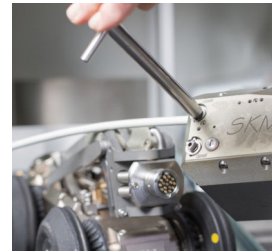
***rausch***

# Modular Práctico Flexible



Basado en una sola cámara oruga orientable, la L 135, el sistema de satélites de la serie M permite la visión correcta ya desde del DN 135.

Con la serie M, tanto las inspecciones por televisión de las alcantarillas principales como inspecciones por televisión de las alcantarillas principales, así como de las acometidas desde el alcantarillado principal.



#### Cierre rápido

El sistema de cámaras se puede cambiar en un abrir y cerrar de ojos gracias a un cierre rápido inalámbrico.

## ➔ Posibles combinaciones



### Cámara KS135 sobre tractor dirigible C135

- ▶ Elevador eléctrico a partir de DN 150, con cámara trasera opcional
- ▶ Sensor de inclinación
- ▶ Cámara trasera
- ▶ Medición de la pendiente transversal y función de corrección automática
- ▶ Control permanente de la presión
- ▶ Liberación rápida de la cámara con junta de cardán
- ▶ Sensor de temperatura opcional

### Cámara KS 135

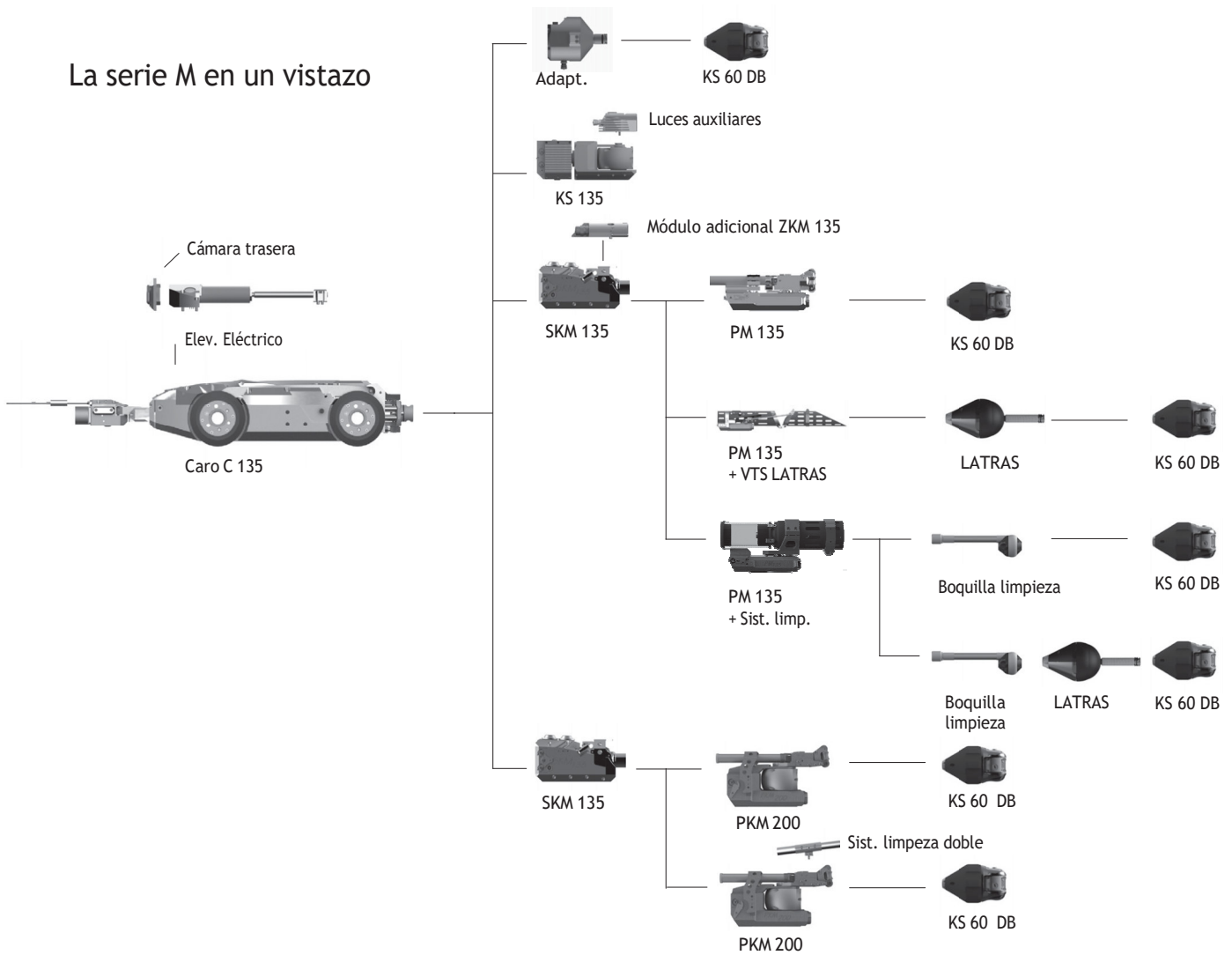
- ▶ Resolución de más de 530 líneas de TV
- ▶ Imagen vertical
- ▶ Función de círculo infinito mediante anillo deslizante
- ▶ Zoom óptico 10x, digital 12x
- ▶ Cuatro LEDs de potencia con reflectores
- ▶ Seis LEDs de potencia para iluminación de corto alcance
- ▶ Dos diodos láser para una mayor precisión de medición de las dimensiones de las tuberías
- ▶ Iluminación auxiliar inalámbrica



### Cámara KS 60 DB

- ▶ Resolución de más de 530 líneas de TV
- ▶ Imagen vertical
- ▶ Manual y automático
- ▶ Control de enfoque
- ▶ Objetivo gran angular
- ▶ Dos diodos láser para una mayor precisión de medición de las dimensiones de las tuberías
- ▶ Transmisor de localización integrado
- ▶ Control permanente de la presión
- ▶ Dispositivo de llenado de nitrógeno

## La serie M en un vistazo

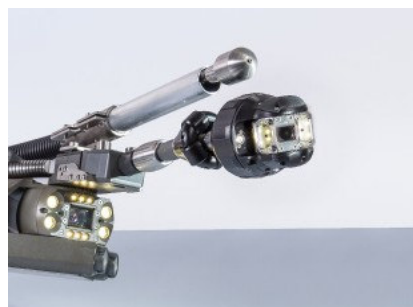


## Componentes adicionales



### Sistema de lavado

Limpia las tuberías de conexión de la casa desde el alcantarillado principal, utilizando una boquilla especial desarrollada por Rausch, que desvía la suciedad de la conexión de la casa hacia el alcantarillado principal.



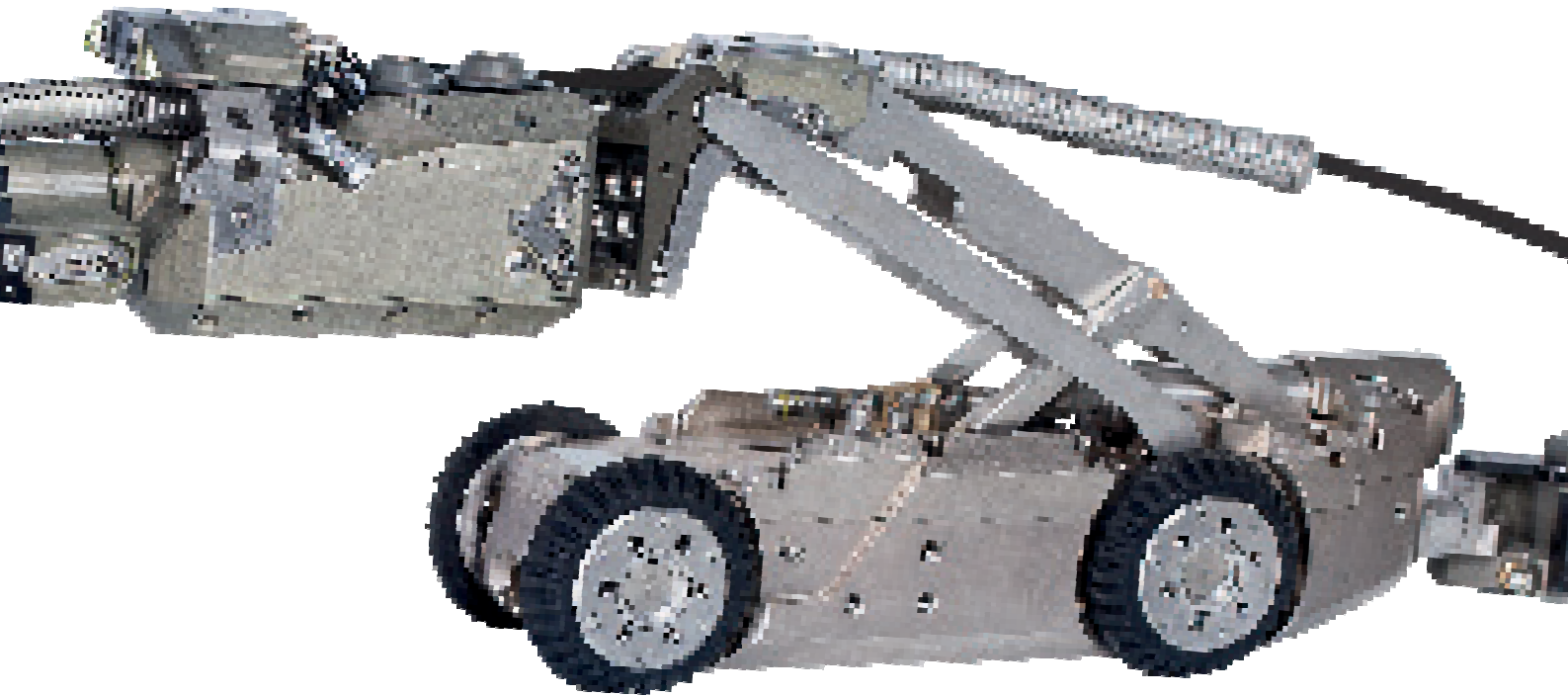
### Sistema de doble descarga

El sistema de doble descarga de la serie M para la limpieza de la acometida antes de la inspección.



### LATRAS

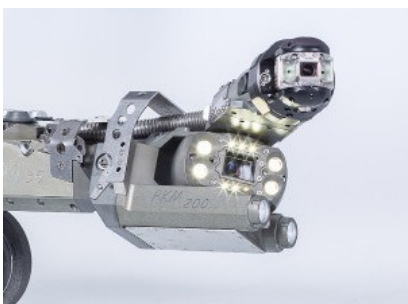
Sistema de localización para el lmapeado automático y la representación gráfica de la traza de las acometidas.



#### Sistema de satélites con PM 135

DN 135 - 1200 con mecanismo de elevación eléctrico a partir de DN 150

La base es el tractor C 135 con mecanismo de elevación eléctrico. Además de la cámara circular y de cabeza giratoria KS 60 DB para la precisa inspección de las conexiones de la casa, este sistema también cuenta con la cámara de observación y posicionamiento ZKM 135. En combinación con el módulo de alimentación de cables SKM 135 y el módulo de posicionamiento de cámara giratorio PM 135, el sistema de satélites está óptimamente equipado.



#### Sistema de satélites con PKM 200

DN 200 - 1800 con elevador eléctrico a partir de DN 200

La versión modular PKM 200 top está equipada con dos cámaras de alto rendimiento. Además de la cámara satélite KS 60 DB para la inspección de las conexiones domiciliarias, la PKM 200 realiza dos tareas centrales: asegura el posicionamiento exacto de la cámara satélite e inspecciona las alcantarillas principales a partir de DN 200.

## Opciones



#### HD

La serie M completa también está disponible en HD : KS 60 HD, KS 135 HD, PKM 200 HD.

#### Protección Ex

Como opción, todos los módulos de la serie M están disponibles en versiones a prueba de explosiones. Directiva 2014/34/UE.